

1130 WIEN, GHELENGASSE 25 DACHGESCHOSS

TOP 17 3-Zimmer-Wohnung

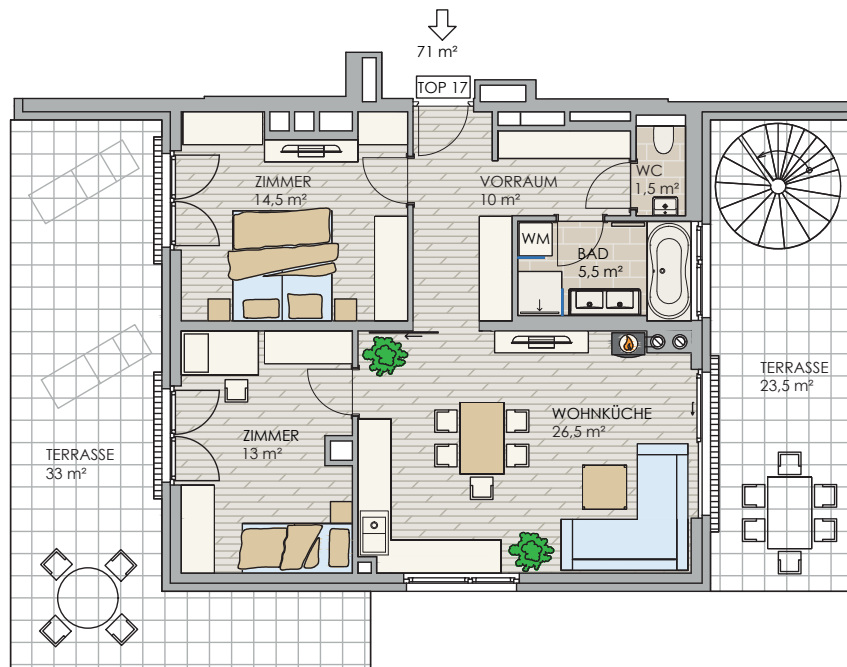
Wohnfläche	71 m ²
Loggia	0 m ²
Terrasse	56,5 m ²
Dachterrasse	60 m ²
Eigengarten	0 m ²
Kellerabteil	3 m ²



Westfassade - Richtung Ghelelgasse



Dachgeschoss

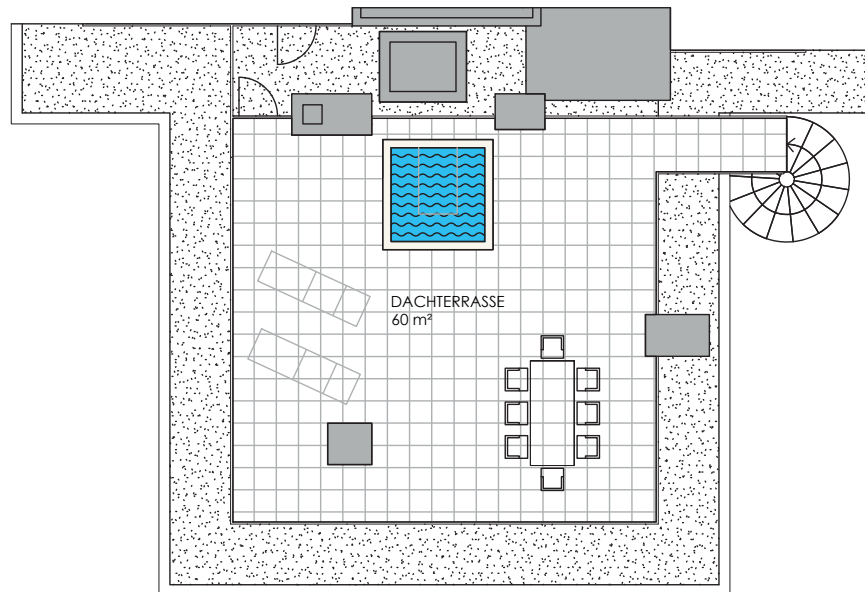


BODENBELÄGE:

- PARKETTböDEN
- FEINSTEINZEUG
- NATURSTEINPLATTEN

Unverbindliche Plankopie / Änderungen vorbehalten. Die Möblierungen sind Einrichtungsvorschläge und im Preis nicht inbegriffen. Alle Flächenangaben erfolgen vorbehaltlich der endgültigen Ausführung und unterliegen Abweichungen.





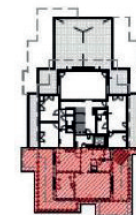
BODENBELÄGE:

- PARKETTböDEN
- FEINSTEINZEUG
- NATURSTEINPLATTEN

Unverbindliche Plankopie / Änderungen vorbehalten. Die Möblierungen sind Einrichtungsvorschläge und im Preis nicht inbegriffen. Alle Flächenangaben erfolgen vorbehaltlich der endgültigen Ausführung und unterliegen Abweichungen.



Westfassade - Richtung Ghelegasse



Dachgeschoss