

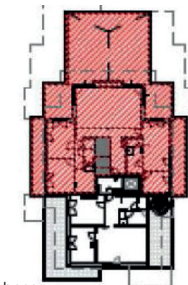
1130 WIEN, GHELENGASSE 25 DACHGESCHOSS

TOP 16 4-Zimmer-Wohnung

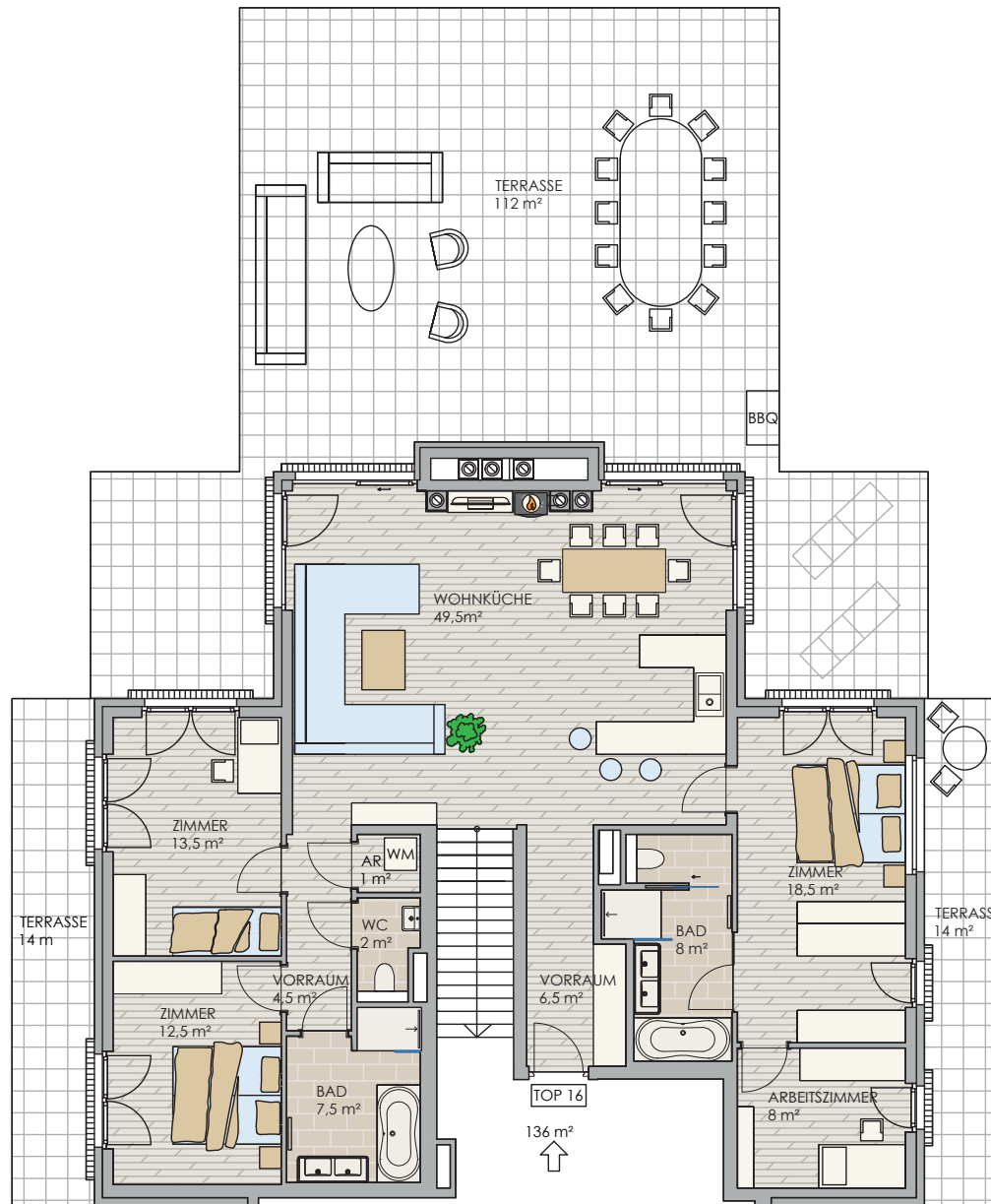
Wohnfläche	136 m ²
Loggia/Balkon	0 m ²
Terrasse	140 m ²
Dachterrasse	99 m ²
Eigengarten	0 m ²
Kellerabteil	3 m ²



Westfassade - Richtung Ghelelgasse



Dachgeschoss

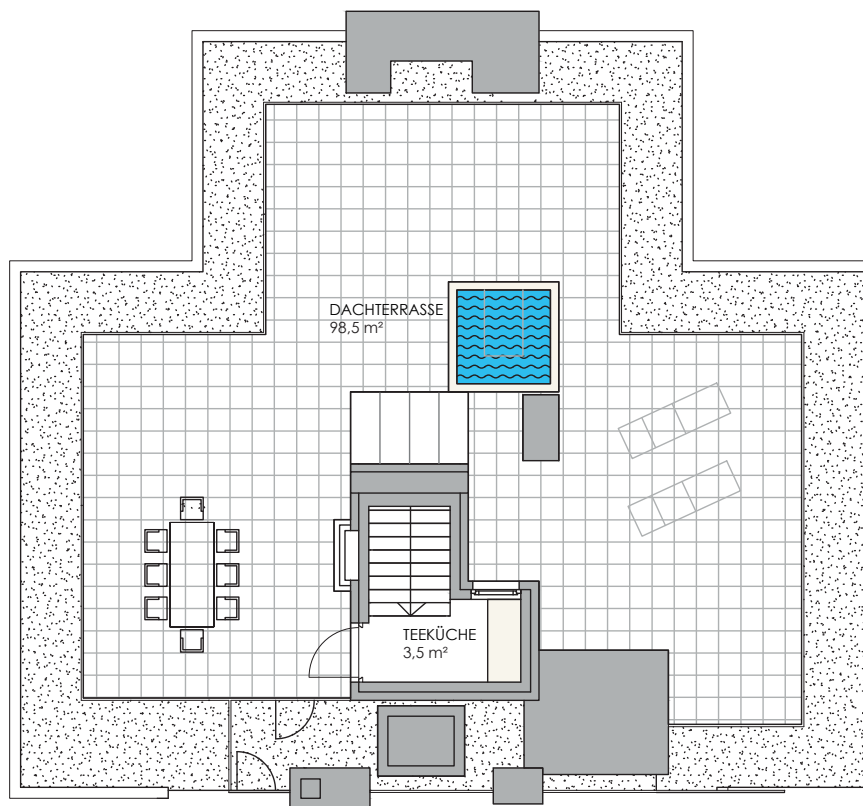


BODENBELÄGE:


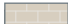
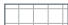
- PARKETTBÖDEN
- FEINSTEINZEUG
- NATURSTEINPLATTEN

Unverbindliche Plankopie / Änderungen vorbehalten. Die Möblierungen sind Einrichtungsvorschläge und im Preis nicht inbegriffen. Alle Flächenangaben erfolgen vorbehaltlich der endgültigen Ausführung und unterliegen Abweichungen.

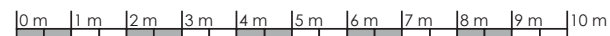




BODENBELÄGE:

-  PARKETTböDEN
-  FEINSTEINZEUG
-  NATURSTEINPLATTEN

Unverbindliche Plankopie / Änderungen vorbehalten. Die Möblierungen sind Einrichtungsvorschläge und im Preis nicht inbegriffen. Alle Flächenangaben erfolgen vorbehaltlich der endgültigen Ausführung und unterliegen Abweichungen.



Westfassade - Richtung Ghelelgasse



Dachgeschoss