

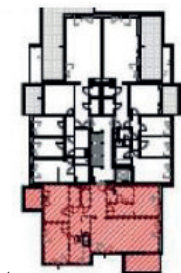
## 1130 WIEN, GHELENGASSE 25 2. OBERGESCHOSS

### TOP 15 4-Zimmer-Wohnung

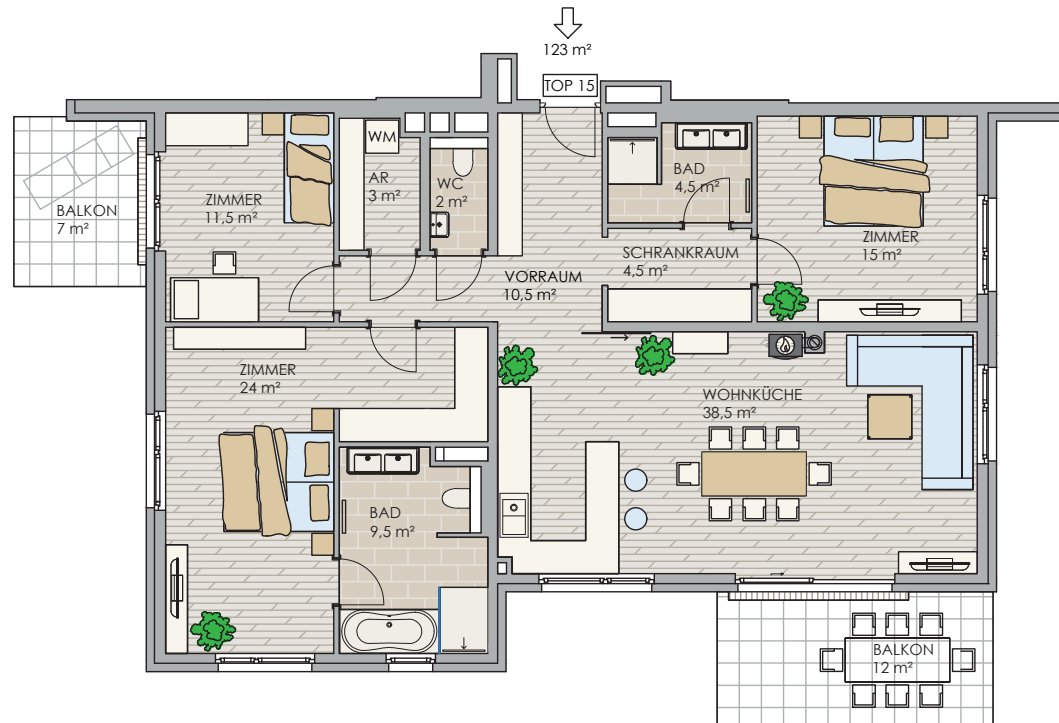
Wohnfläche	123 m <sup>2</sup>
Loggia	0 m <sup>2</sup>
Balkon	19 m <sup>2</sup>
Terrasse	0 m <sup>2</sup>
Eigengarten	0 m <sup>2</sup>
Kellerabteil	3 m <sup>2</sup>






Westfassade - Richtung Ghelelgasse



2. Obergeschoss



#### BODENBELÄGE:

-  PARKETTBOEDEN
-  FEINSTEINZEUG
-  NATURSTEINPLATTEN

Unverbindliche Plankopie / Änderungen vorbehalten. Die Möblierungen sind Einrichtungsvorschläge und im Preis nicht inbegriffen. Alle Flächenangaben erfolgen vorbehaltlich der endgültigen Ausführung und unterliegen Abweichungen.

