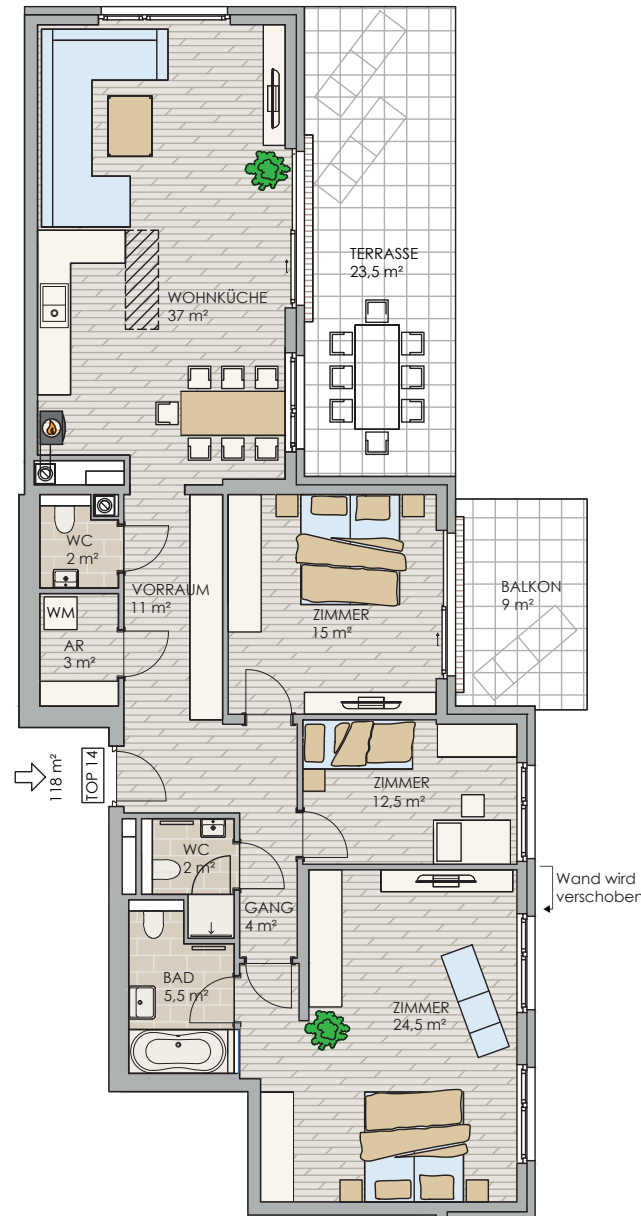


1130 WIEN, GHELENGASSE 25
2. OBERGESCHOSS

TOP 14
4-Zimmer-Wohnung

Wohnfläche	118 m ²
Loggia	0 m ²
Balkon	9 m ²
Terrasse	23,5 m ²
Eigengarten	0 m ²
Kellerabteil	3 m ²



BODENBELÄGE:

- PARKETTBOEDEN
- FEINSTEINZEUG
- NATURSTEINPLATTEN

Unverbindliche Plankopie / Änderungen vorbehalten. Die Möblierungen sind Einrichtungsvorschläge und im Preis nicht inbegriffen. Alle Flächenangaben erfolgen vorbehaltlich der endgültigen Ausführung und unterliegen Abweichungen.



Ostfassade - Richtung Kloostergarten



2. Obergeschoss