

**1130 WIEN, GHELENGASSE 25**  
**2. OBERGESCHOSS**

**TOP 13**  
**5-Zimmer-Wohnung**

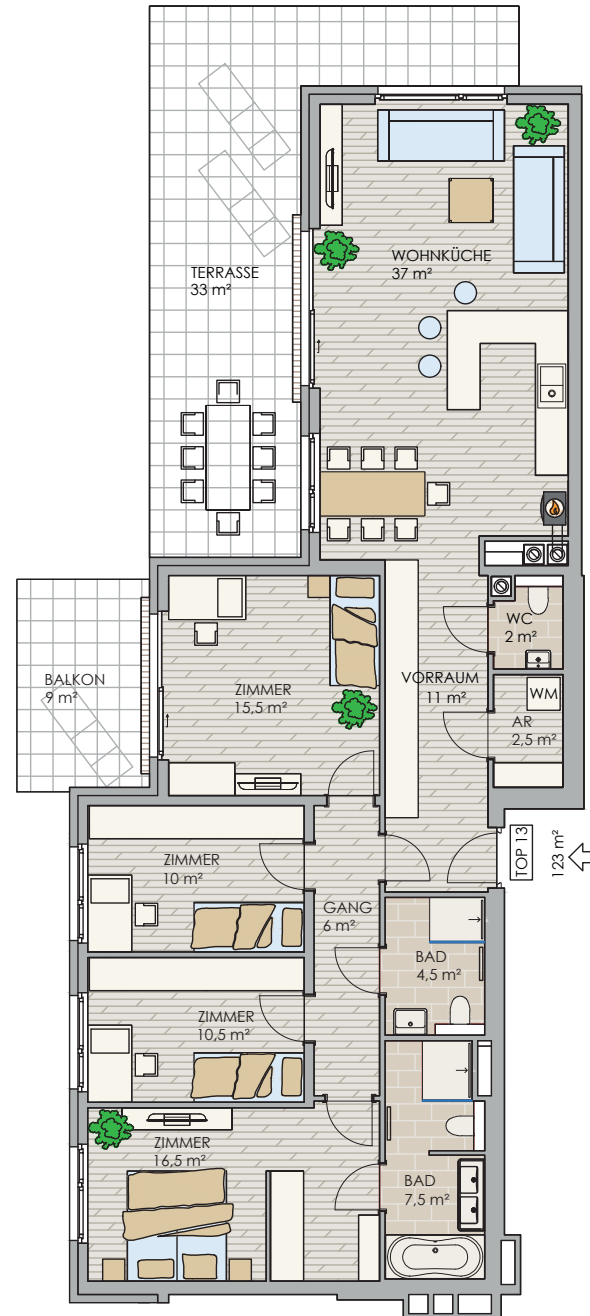
Wohnfläche	123 m <sup>2</sup>
Loggia	0 m <sup>2</sup>
Balkon	9 m <sup>2</sup>
Terrasse	33 m <sup>2</sup>
Eigengarten	0 m <sup>2</sup>
Kellerabteil	3 m <sup>2</sup>






Westfassade - Richtung Ghelelgasse



2. Obergeschoss



**BODENBELÄGE:**

-  PARKETTböDEN
-  FEINSTEINZEUG
-  NATURSTEINPLATTEN

Unverbindliche Plankopie / Änderungen vorbehalten. Die Möblierungen sind Einrichtungsvorschläge und im Preis nicht inbegriffen. Alle Flächenangaben erfolgen vorbehaltlich der endgültigen Ausführung und unterliegen Abweichungen.

