

1130 WIEN, GHELENGASSE 25
1. OBERGESCHOSS

TOP 12
2-Zimmer-Wohnung

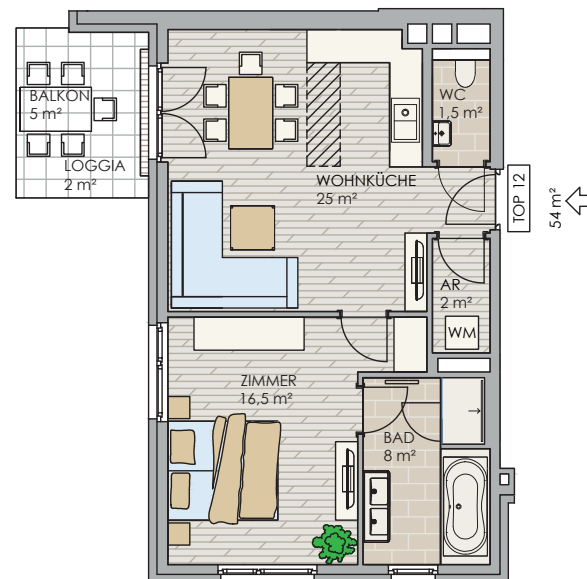
Wohnfläche	54 m ²
Loggia	2 m ²
Balkon	5 m ²
Terrasse	0 m ²
Eigengarten	0 m ²
Kellerabteil	3 m ²



Westfassade - Richtung Ghelelgasse



1. Obergeschoss



BODENBELÄGE:

- PARKETTböDEN
- FEINSTEINZEUG
- NATURSTEINPLATTEN

Unverbindliche Plankopie / Änderungen vorbehalten. Die Möblierungen sind Einrichtungsvorschläge und im Preis nicht inbegriffen. Alle Flächenangaben erfolgen vorbehaltlich der endgültigen Ausführung und unterliegen Abweichungen.

