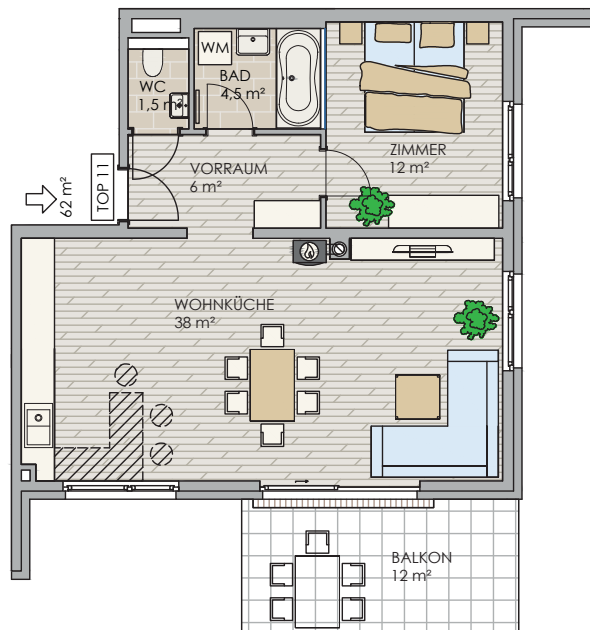


1130 WIEN, GHELENGASSE 25
1. OBERGESCHOSS

TOP 11
2-Zimmer-Wohnung

Wohnfläche	62 m ²
Loggia	0 m ²
Balkon	12 m ²
Terrasse	0 m ²
Eigengarten	0 m ²
Kellerabteil	3 m ²



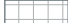


Ostfassade - Richtung Klostergarten



1. Obergeschoss

BODENBELÄGE:

-  PARKETTBOEDEN
-  FEINSTEINZEUG
-  NATURSTEINPLATTEN

Unverbindliche Plankopie / Änderungen vorbehalten. Die Möblierungen sind Einrichtungsvorschläge und im Preis nicht inbegriffen. Alle Flächenangaben erfolgen vorbehaltlich der endgültigen Ausführung und unterliegen Abweichungen.

