

**TOP 10**  
**3-Zimmer-Wohnung**

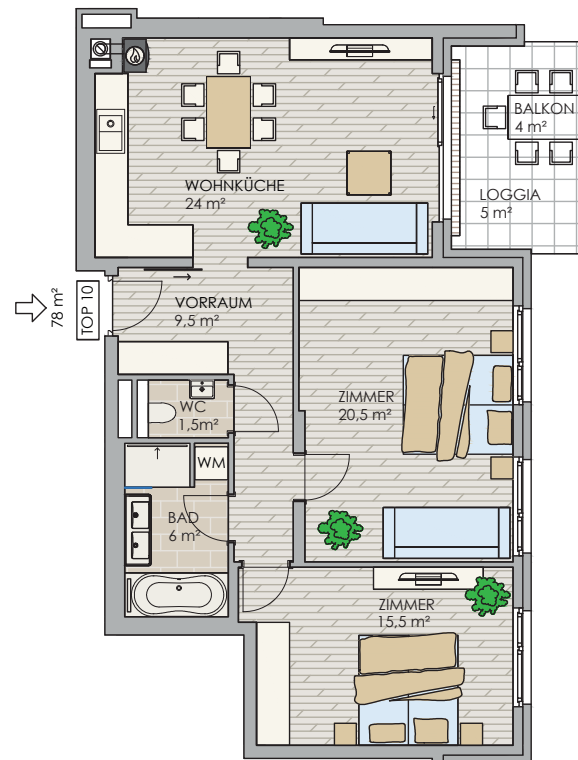
Wohnfläche	78 m <sup>2</sup>
Loggia	5 m <sup>2</sup>
Balkon	3,5 m <sup>2</sup>
Terrasse	0 m <sup>2</sup>
Eigengarten	0 m <sup>2</sup>
Kellerabteil	3 m <sup>2</sup>



Ostfassade - Richtung Klostergarten



1. Obergeschoss



**BODENBELÄGE:**

-  PARKETTböDEN
-  FEINSTEINZEUG
-  NATURSTEINPLATTEN

Unverbindliche Plankopie / Änderungen vorbehalten. Die Möblierungen sind Einrichtungsvorschläge und im Preis nicht inbegriffen. Alle Flächenangaben erfolgen vorbehaltlich der endgültigen Ausführung und unterliegen Abweichungen.

