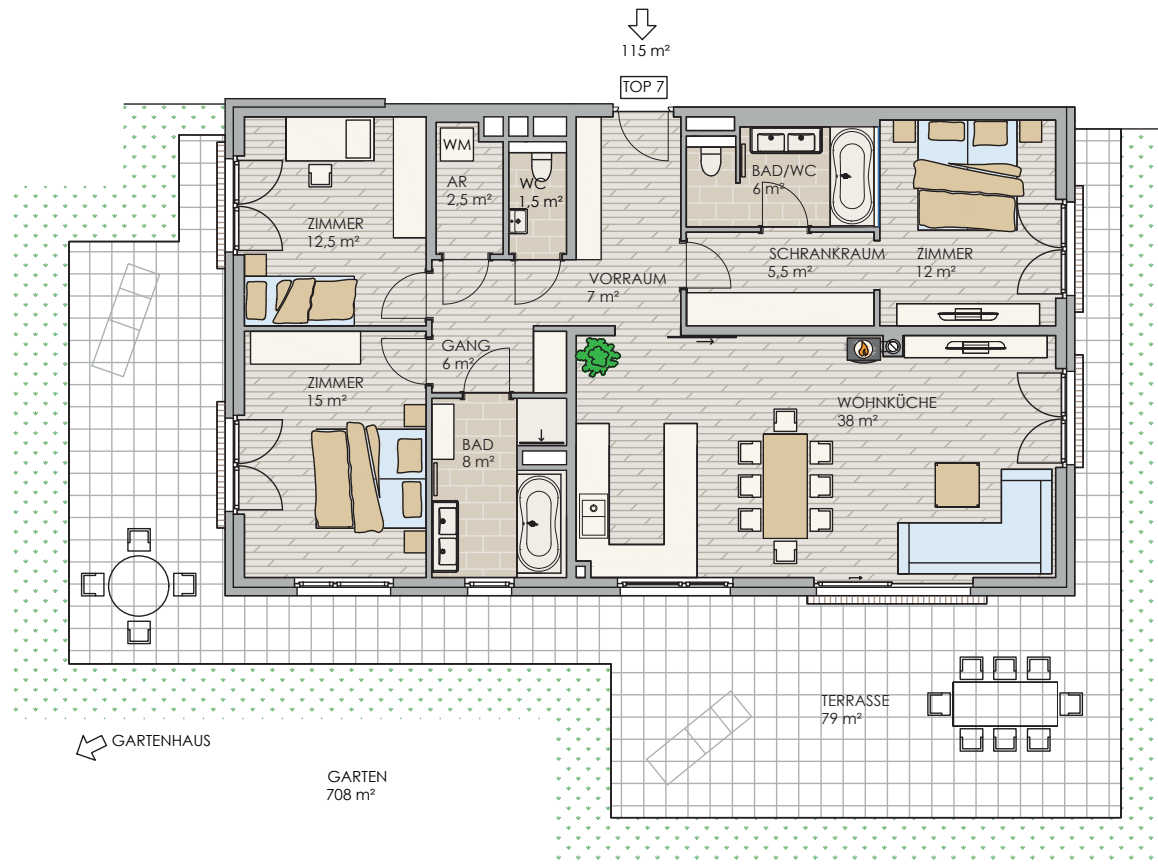


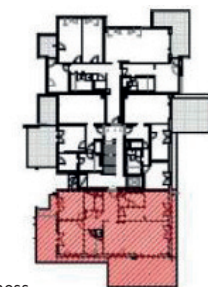
1130 WIEN, GHELENGASSE 25
ERDGESCHOSS

TOP 07
4-Zimmer-Wohnung

Wohnfläche	115 m ²
Loggia/Balkon	0 m ²
Terrasse	79 m ²
Eigengarten	708 m ²
Kellerabteil	3 m ²



Westfassade - Richtung Ghelelgasse



Erdgeschoss

BODENBELÄGE:

- PARKETTBOEDEN
- FEINSTEINZEUG
- NATURSTEINPLATTEN

Unverbindliche Plankopie / Änderungen vorbehalten. Die Möblierungen sind Einrichtungsvorschläge und im Preis nicht inbegriffen. Alle Flächenangaben erfolgen vorbehaltlich der endgültigen Ausführung und unterliegen Abweichungen.

