

**1130 WIEN, GHELENGASSE 25**  
ERDGESCHOSS

**TOP 06**  
2-Zimmer-Wohnung

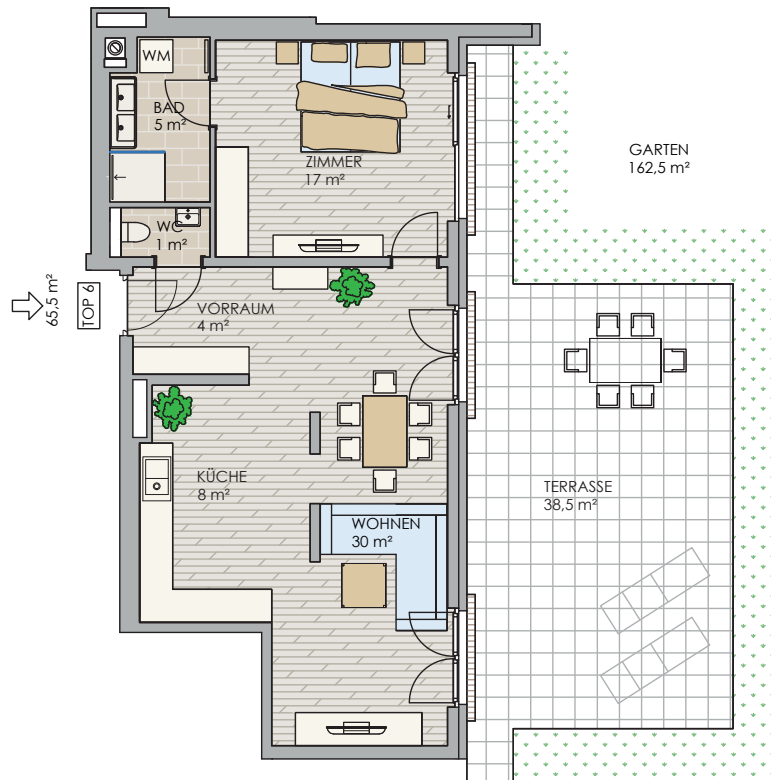
Wohnfläche	65,5 m <sup>2</sup>
Loggia	0 m <sup>2</sup>
Balkon	0 m <sup>2</sup>
Terrasse	38,5 m <sup>2</sup>
Eigengarten	162,5 m <sup>2</sup>
Kellerabteil	3 m <sup>2</sup>






Ostfassade - Richtung Klostergarten



Erdgeschoss



BODENBELÄGE:

-  PARKETTböDEN
-  FEINSTEINZEUG
-  NATURSTEINPLATTEN

Unverbindliche Plankopie / Änderungen vorbehalten. Die Möblierungen sind Einrichtungsvorschläge und im Preis nicht inbegriffen. Alle Flächenangaben erfolgen vorbehaltlich der endgültigen Ausführung und unterliegen Abweichungen.

