

1130 WIEN, GHELENGASSE 25 GARTENGESCHOSS

TOP 01 3-Zimmer-Wohnung

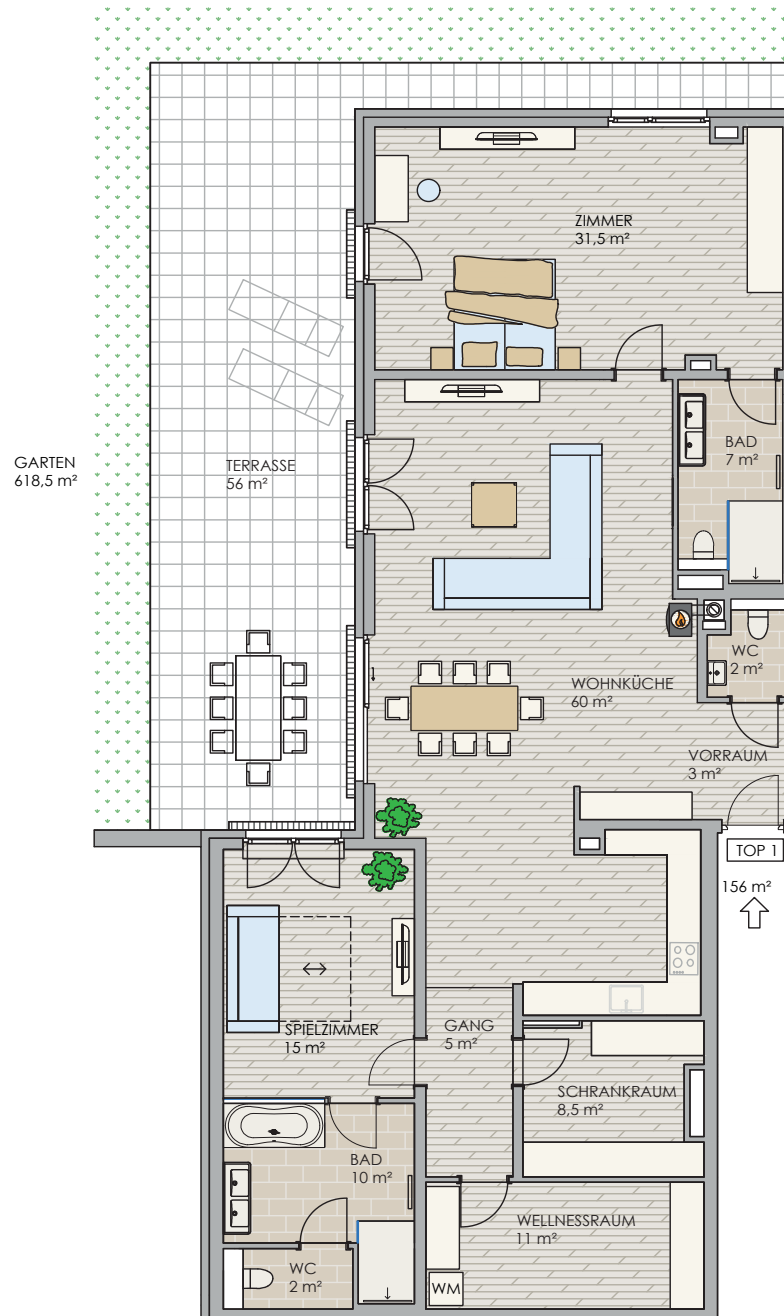
Wohnfläche	156 m ²
Loggia	0 m ²
Balkon	0 m ²
Terrasse	56 m ²
Eigengarten	618,5 m ²
Kellerabteil	3 m ²



Westfassade - Richtung Ghelelgasse



Gartengeschoss



BODENBELÄGE:

-  PARKETTböDEN
-  FEINSTEINZEUG
-  NATURSTEINPLATTEN

Unverbindliche Plankopie / Änderungen vorbehalten. Die Möblierungen sind Einrichtungsvorschläge und im Preis nicht inbegriffen. Alle Flächenangaben erfolgen vorbehaltlich der endgültigen Ausführung und unterliegen Abweichungen.

